



Canatiba
T E X T I L

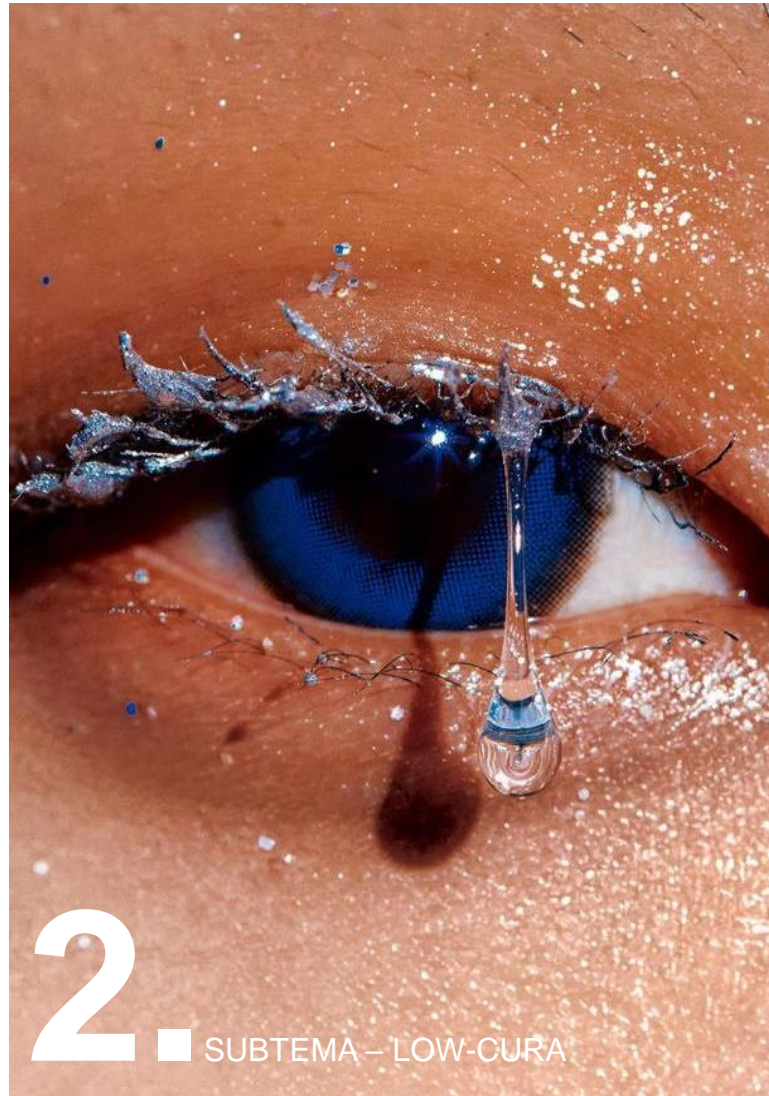
love language

REPORT - MUJER BECOOL - DENIM INDUSTRY -
PDV DÍA DE LOS ENAMORADOS



1

■ TEMA – NUEVOS CAMINOS



2

■ SUBTEMA – LOW-CURA



3

■ TRENDS – LOVE LANGUAGE



LOVE language

El amor se manifiesta de diferentes maneras: cada una de ellas tiene su propio lenguaje que traduce los sentimientos. Desde el simple gesto de tomarse de la mano hasta las largas horas de conversación, las ganas de estar cerca, el brillo en los ojos, la calidez reconfortante de un abrazo y hasta las pequeñas amabilidades. Hoy hablamos de la importancia de los detalles y su papel en las nuevas formas de relacionarnos, pero lo que perdura a través de generaciones es el deseo de compartir conexiones físicas y emocionales con los demás.

#ValentinesDay #Lenguajedelamor #Love #Partners #Afecto



@JOANDKEMP



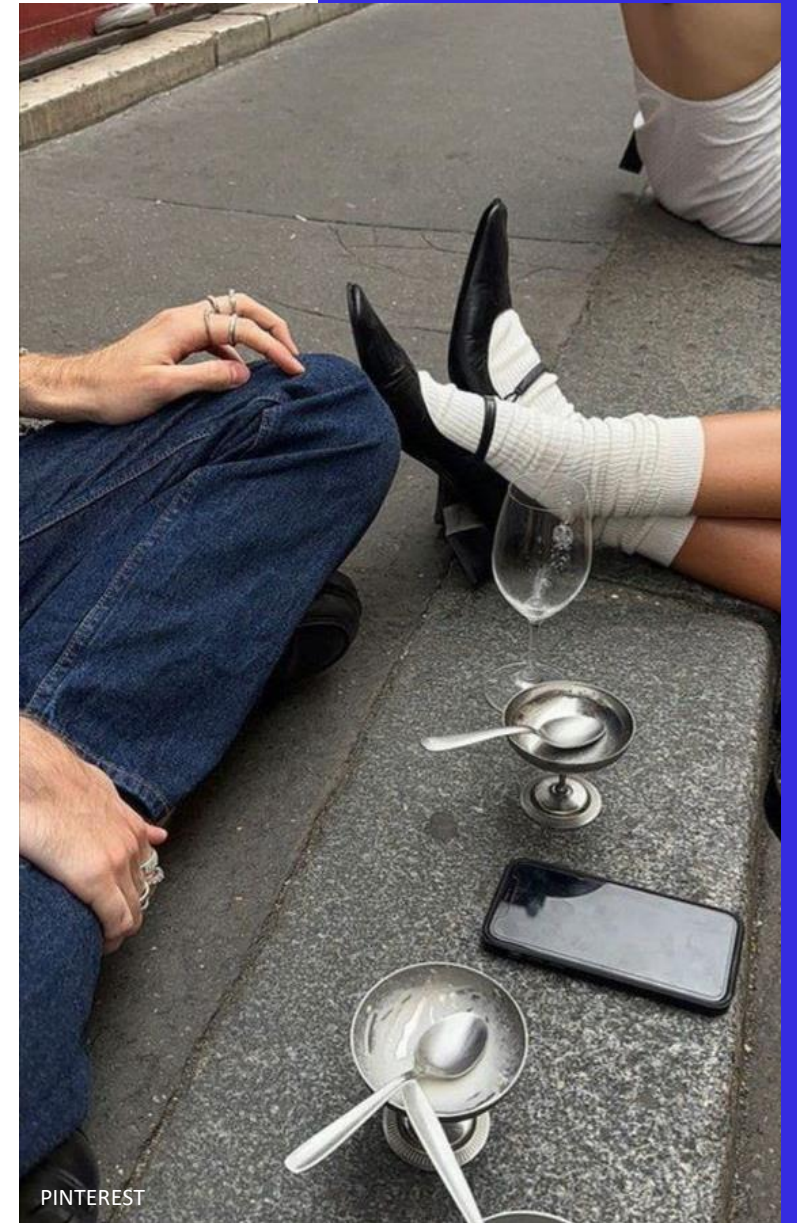
@CELINEYRS

Detalles que captan la atención:

Corazones, lazos y cerezas son elementos clave para establecer el mood, presentados de forma convencional, como bordado o láser, o de forma innovadora, a través de cortes y parches en las piezas. En cuanto a los tonos denim, predominan los tonos claros y medios, con un aspecto más limpio para centrarse en las personalizaciones de la pieza.



PIETA



PINTEREST



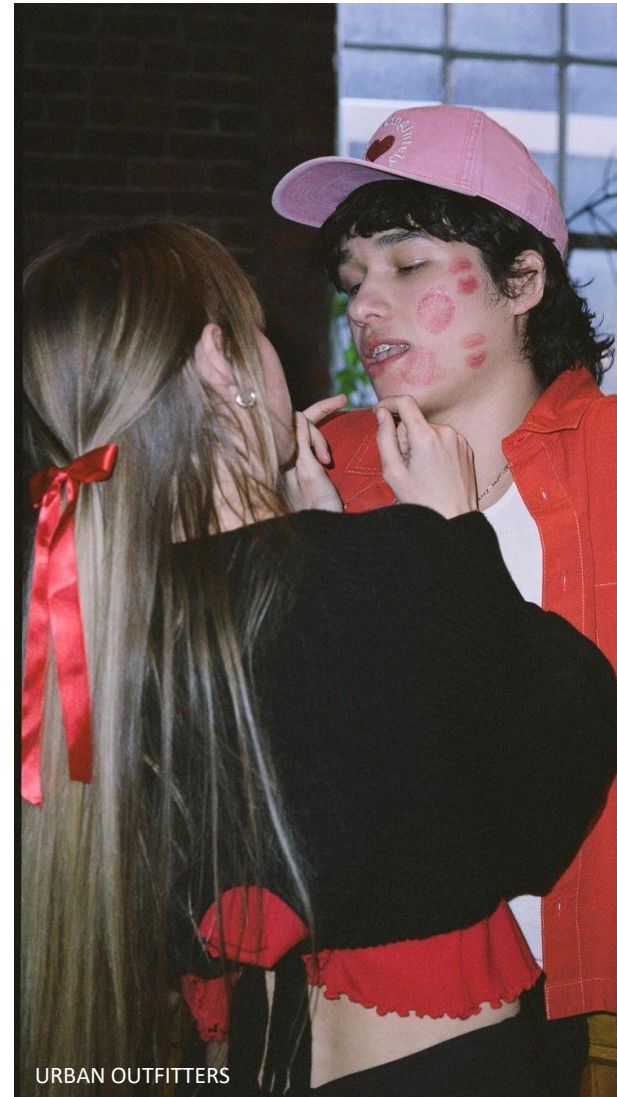
AESTHETICS

Amor en todas partes: Momentos en que los detalles y las conexiones forman el *match* perfecto.



AESTHETICS

Amor en todas partes: Momentos en que los detalles y las conexiones forman el *match* perfecto.



AESTHETICS

Amor en todas partes: Momentos en que los detalles y las conexiones forman el *match* perfecto.

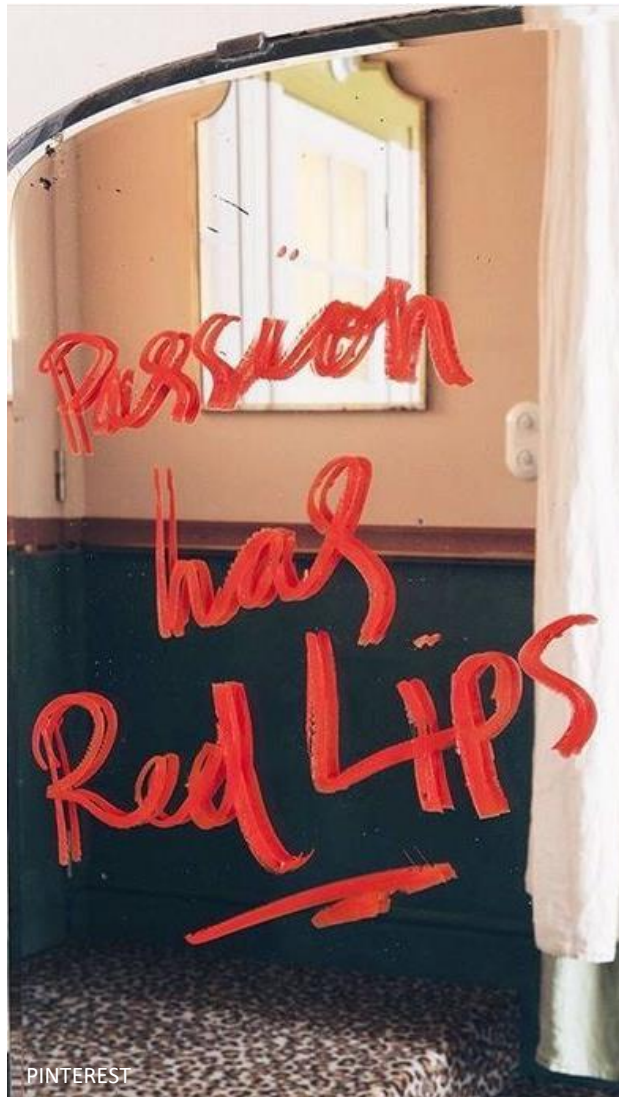


AESTHETICS

Amor en todas partes: Momentos en que los detalles y las conexiones forman el *match* perfecto.



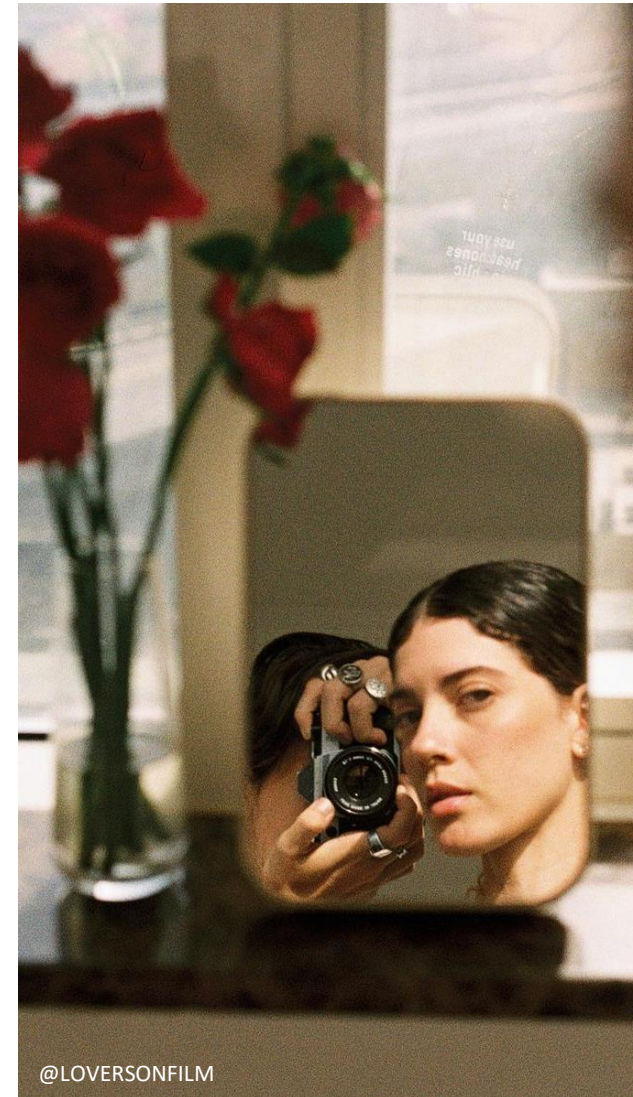
CALVIN KLEIN



PINTEREST



CALVIN KLEIN



@LOVERSONFILM

COMPORTAMIENTO

Los lazos han ganado relevancia desde el surgimiento de #CoquetteGirls y la apreciación de la hiperfeminidad en algunos desfiles recientes FW24/25, además de ser una opción para personalizar piezas de mezclilla.



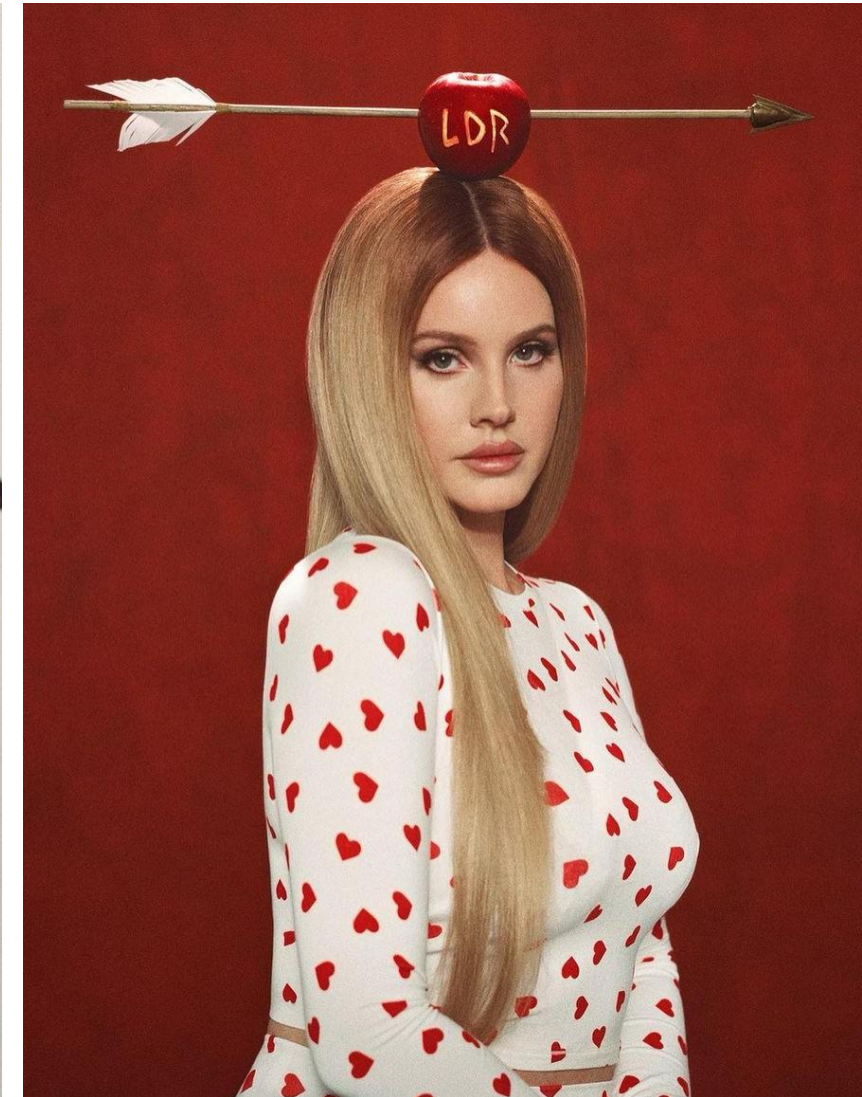
COMPORTAMIENTO

#LoveOn – Collab Skim x Lana Del Rey: La colaboración entre la marca de Kim Kardashian y la cantante pop dio como resultado una colección de lencería llena de encaje y seda, de estilo ultrafemenino, lanzada especialmente para el Valentine's Day.



COMPORTAMIENTO

#LoveOn – Collab Skim x Lana Del Rey: La colaboración entre la marca de Kim Kardashian y la cantante pop dio como resultado una colección de lencería llena de encaje y seda, de estilo ultrafemenino, lanzada especialmente para el Valentine's Day.



COMPORTAMIENTO

#LoveOn - La marca Converse lanzó una edición especial del modelo Chuck Taylor, con corazones por todos lados, especial para esta fecha tan especial.



@CONVERSE.POLSKA



COMPORTAMIENTO

#InfluencersEnElMood: La pareja @Lia_danon y @danweinstein1 luciendo pantalones a juego de la colección San Valentín de @Carnebollente.



COMPORTAMIENTO

#InfluencersEnElMood: ¡Son el momento! El cantante Jaden Smith y la Influencer Sab Zada celebraron San Valentín en Disney.



@PASABIST



COMPORTAMIENTO

#InfluencersEnElMood: La creadora de contenido @Keziacook vive en Londres y, además de compartir opciones de looks inspiradores y cómodos para diversas ocasiones, también adoptó el lazo como accesorio esencial para el cabello.



COMPORTAMIENTO

#InfluencersEnElMood: Un viaje de fin de semana a Nueva York fue como la influencer @haileypolk y su novio decidieron celebrar esta fecha tan especial.



COMPORTAMIENTO

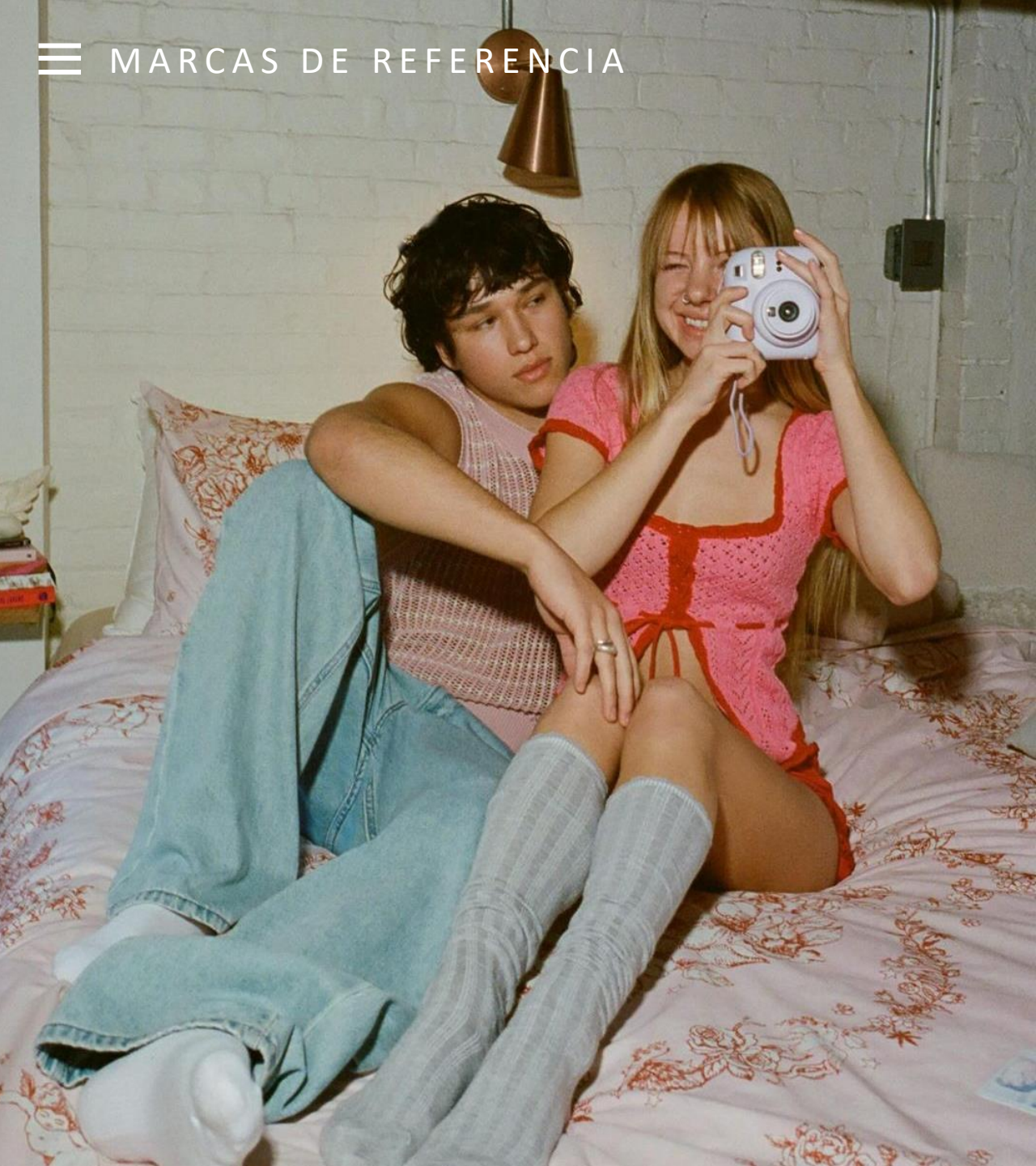
#InfluencersEnElMood: De la forma más romántica, la modelo @darianka realizó una sesión fotográfica con su novio durante su viaje a París.



COMPORTAMIENTO

#InfluencersEnElMood: un look romántico y cool que se inspira en la influencer @tessavmontfoort, le encanta combinar colores y no faltan buenos jeans en su armario.







De Coração

De Coração



PIETÁ



carne bollente



CARNE BOLLENTE









destacados + hot trends

LOVE LANGUAGE - MUJER BECOOL - DENIM INDUSTRY



hot trend detalles románticos



HOT TREND

Detalles Románticos



NATASHA ZINCO



HOT TREND

Detalles Románticos



HOT TREND

Detalles Románticos



HOT TREND

Detalles Románticos



CARNE BOLLENTE



HOT TREND

Detalles Románticos



HOT TREND

Detalles Románticos





hot trend

pantalones barrel legs

Un modelo que debe tener en cuenta, los pantalones *barrel legs*, como su nombre indica, tienen una forma cilíndrica, que comienza más ancha en las caderas y se estrecha gradualmente hasta los tobillos.



CLOSED



FREDERIC JEANS



HOT TREND

Pantalones Barrel legs



BERSHKA



HOT TREND

Pantalones Barrel legs



BENETTON



HOT TREND

Pantalones Barrel legs



FREDERIC JEANS



HOT TREND

Pantalones Barrel legs





destacados pantalones boyfriend



DESTACADOS

Pantalones Boyfriend



DESTACADOS

Pantalones Boyfriend



DESTACADOS

Pantalones Boyfriend



DESTACADOS

Pantalones Boyfriend





destacados pantalones rectos



DESTACADOS

Pantalones Rectos



DESTACADOS

Pantalones Rectos



STRADIVARIUS



DESTACADOS

Pantalones Rectos



H&M

DESTACADOS

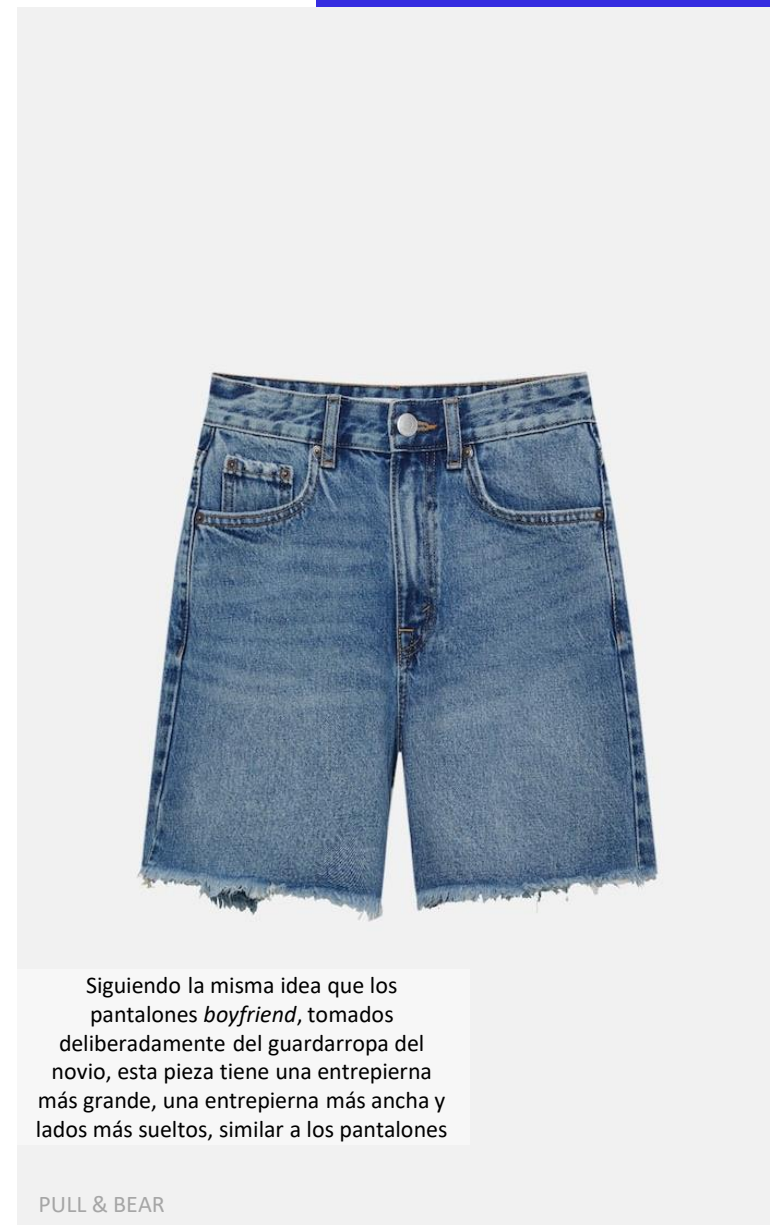
Pantalones Rectos





destacados

pantalones cortos boyfriend



Siguiendo la misma idea que los pantalones *boyfriend*, tomados deliberadamente del guardarropa del novio, esta pieza tiene una entrepierna más grande, una entrepierna más ancha y lados más sueltos, similar a los pantalones

PULL & BEAR



DESTACADOS

Pantalones Cortos Boyfriend



PULL & BEAR



DESTACADOS

Pantalones Cortos Boyfriend



DESTACADOS

Pantalones Cortos Boyfriend



STRADIVARIUS



DESTACADOS

Pantalones Cortos Boyfriend





destacados falda midi



@PAMKLOPO



@PAMKLOPO



H&M



DESTACADOS

Falda Midi



DESTACADOS

Falda Midi



HOT TREND

Falda Midi



Una nueva actualización de la falda midi para la colección, explora diferentes detalles, como el dobladillo asimétrico y la cinturilla desplazada.

PULL & BEAR



DESTACADOS

Falda Midi





destacados tube top



@RIHANNAJULIANNA_



@RIHANNAJULIANNA_



El *Tube Top*, también conocido como "top de tubo", es un diseño sin tirantes que suele presentar una abertura frontal. Cada día gana más protagonismo en diferentes modelos.

PULL & BEAR

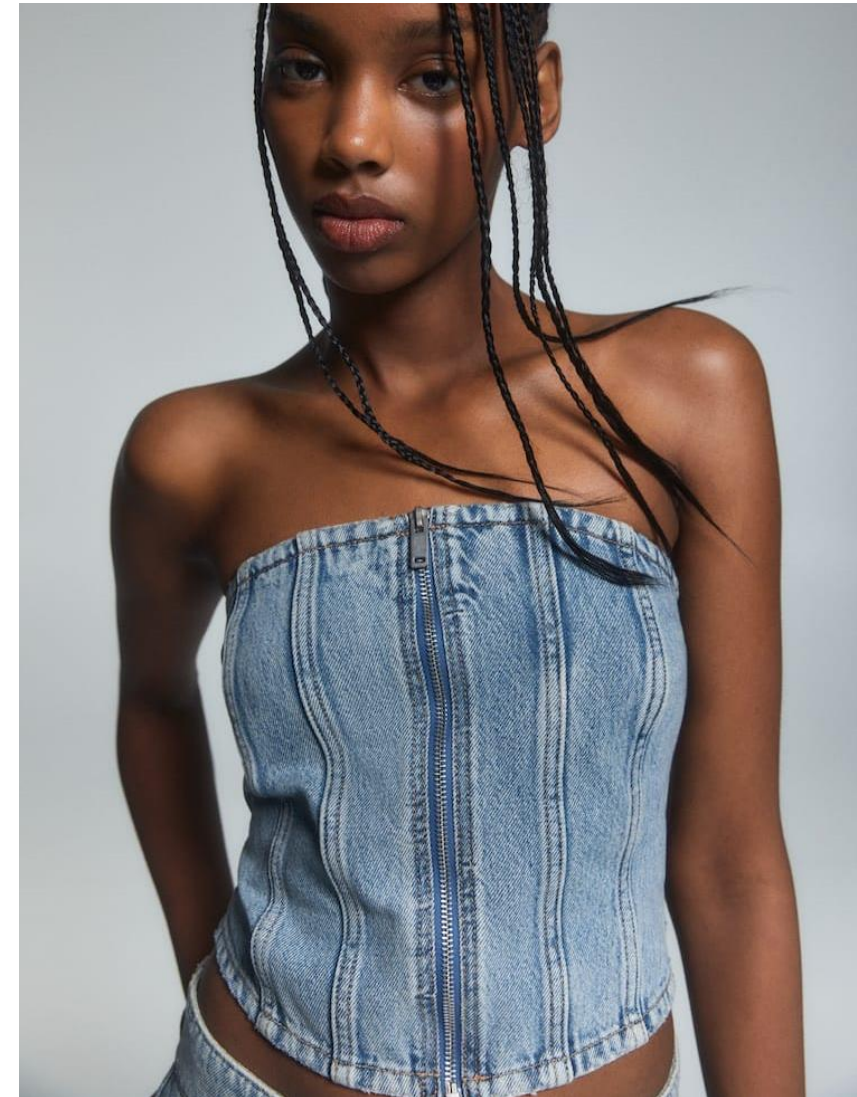


DESTACADOS

Tube top



PULL & BEAR



DESTACADOS

Tube top



DESTACADOS

Tube top



H&M



DESTACADOS

Tube top





destacados campera con hombros anchos



DESTACADOS

Campera con hombros anchos



DESTACADOS

Campera con hombros anchos



BERSHKA

DESTACADOS

Campera con hombros anchos



MIU MIU



DESTACADOS

Campera con hombros anchos



DESTACADOS

Campera con hombros anchos



PULL & BEAR



destacados statement dress



DESTACADOS

Statement Dress



DESTACADOS

Statement Dress



URBAN OUTFITTERS



DESTACADOS

Statement Dress



DESTACADOS

Statement Dress



MOTEL ROCKS



DESTACADOS

Statement Dress

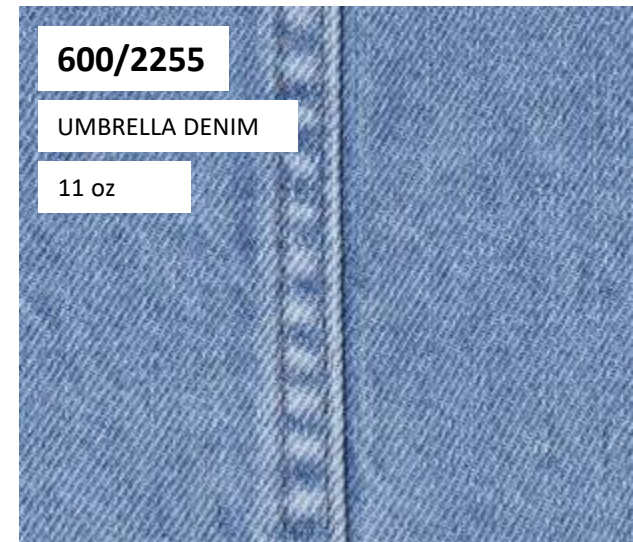


EB DENIM



telas

PARA APOSTAR







¡AHORA ES MOMENTO DE
CREAR!
NUESTRO PINTEREST ESTÁ
LLENO DE REFERENCIAS DE
ESTA TREND:



1. Abre a app
2. Acede à barra 🔍
3. Toca em 📷 para detetar

Canatiba

DENIM INDUSTRY